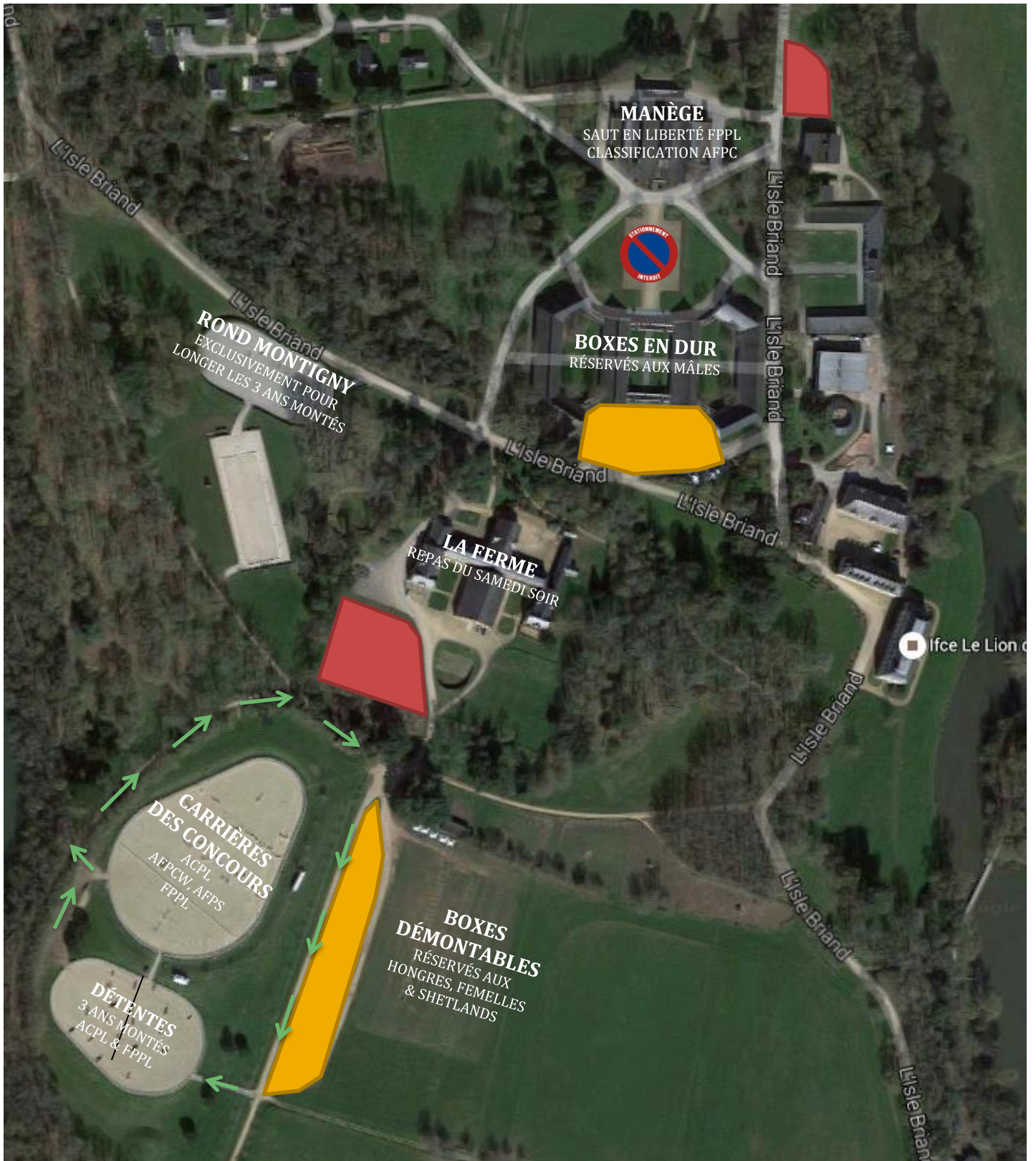




PLAN DES INSTALLATIONS ET PARKINGS

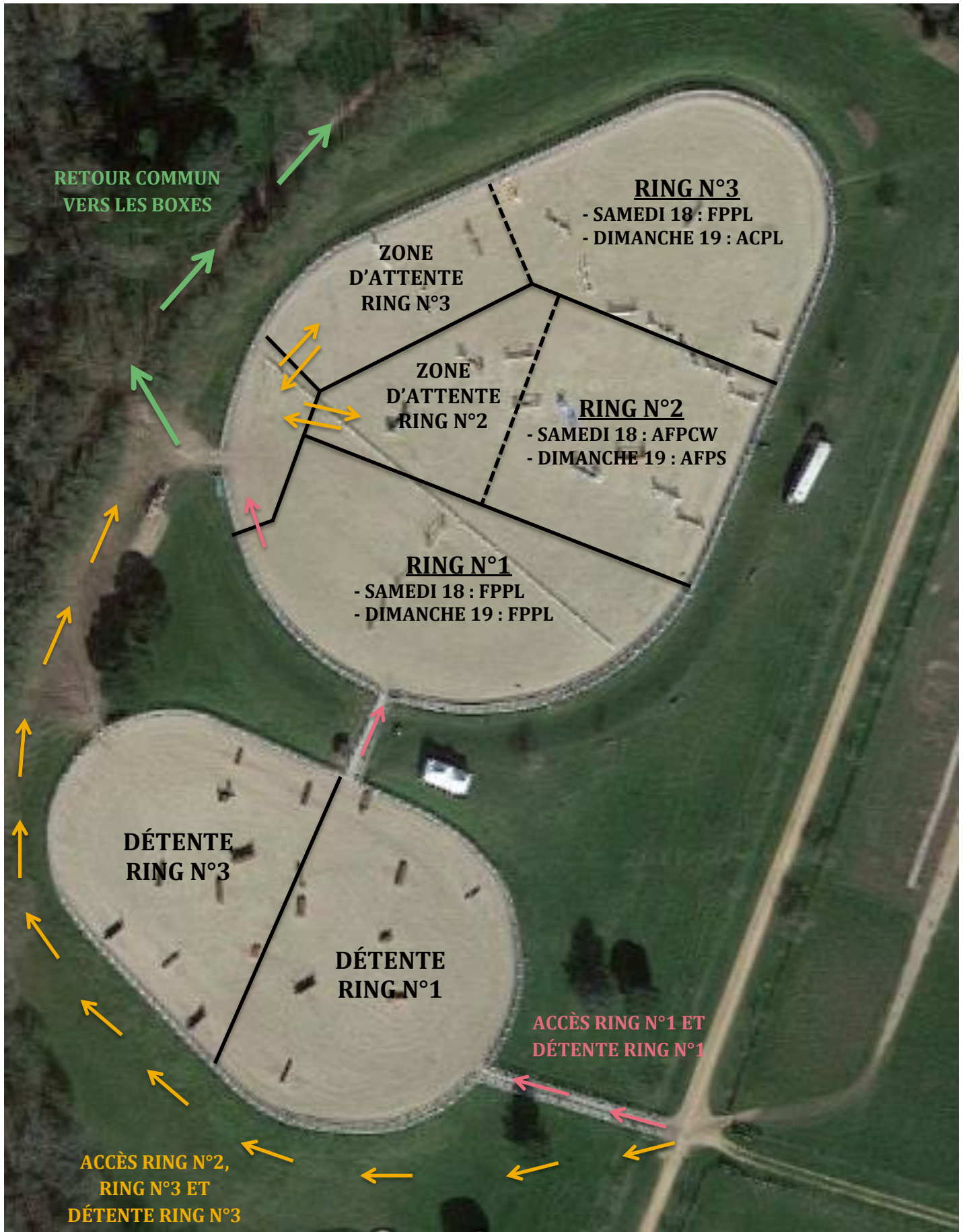


 : Parkings réservés aux voitures

 : Parkings exclusivement réservés au stationnement des camions et vans des participants



Pour la sécurité de tous et au vu du nombre de poneys (280) présents sur le site, les 18 et 19 Juin 2016, il sera demandé à chacun de respecter les plans et consignes de stationnements et circulation, ci-dessus.



**RETOUR COMMUN
VERS LES BOXES**

**ZONE
D'ATTENTE
RING N°3**

RING N°3

- SAMEDI 18 : FPPL
- DIMANCHE 19 : ACPL

**ZONE
D'ATTENTE
RING N°2**

RING N°2

- SAMEDI 18 : AFPCW
- DIMANCHE 19 : AFPS

RING N°1

- SAMEDI 18 : FPPL
- DIMANCHE 19 : FPPL

**DÉTENTE
RING N°3**

**DÉTENTE
RING N°1**

**ACCÈS RING N°1 ET
DÉTENTE RING N°1**

**ACCÈS RING N°2,
RING N°3 ET
DÉTENTE RING N°3**